

Nihâvend Fantezi

(Ç'alıkuşu)

Sofyan

Yesâri Âsım ARSOY



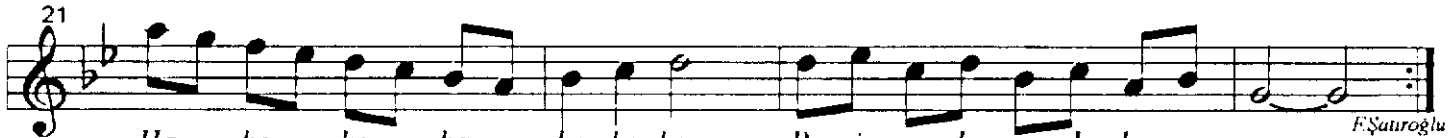
Daldan da la ko na rım Kah ka ha lar sa ça rım
Göz le rin de aşk var dı Sev dâ sı be ni sar dı
Sev gi lim in ce dal dı Kal bi mi hep o çal dı
Eş siz kal mış bir kuş tum Kaç za manböy le uç tum



Gö nül av cı lu rı nı Al da tıp da ka ça rım
Yıl dız lı ge ce ler de Kol la rım da ya tar dı
Ta mam üç yıl o lu yor Göz le rım yol da kal dı
En ni hâ yet o hâ in Sev gi li ye ka vuş tum



Ha ha ha ha hay Ha ha ha ha hay



Ha ha ha ha ha ha hay Be nim a dım ça lı ku şu
(Kah ka ha lar bi zim ol sun)

F.Şatıroğlu